

Ημερίδα

Η ενεργειακή αποδοτικότητα στην Τοπική Αυτοδιοίκηση:

Μια ευκαιρία για οικονομική ανάπτυξη

*Πέμπτη 13 Μαρτίου 2014, Θεσσαλονίκη*

# ΤΟ ΣΥΜΦΩΝΟ ΤΩΝ ΔΗΜΑΡΧΩΝ:

η Ελληνική εμπειρία από τη συμμετοχή στην πιο  
επιτυχημένη Ευρωπαϊκή κίνηση για τη Βιώσιμη  
Ανάπτυξη

Εύη Τζανακάκη  
Αρχιτέκτων Μηχανικός MSc  
Τμήμα Κτιρίων

Διεύθυνση Ενεργειακής Αποδοτικότητας



ΚΑΠΕ  
CRES

ΚΕΝΤΡΟ ΑΝΑΝΕΩΣΙΜΩΝ ΠΗΓΩΝ  
ΚΑΙ ΕΞΟΙΚΟΝΟΜΗΣΗΣ ΕΝΕΡΓΕΙΑΣ

# ΚΑΤΑΝΑΛΩΣΗ ΕΝΕΡΓΕΙΑΣ ΣΤΙΣ ΠΟΛΕΙΣ: επίπτωση στο περιβάλλον

τα κτίρια καταναλώνουν

40% περίπου της ενέργειας

35% των πρώτων υλών

ευθύνονται για 10-35% των  
δομικών αποβλήτων

τα αστικά κέντρα συγκεντρώνουν

το 80% περίπου του πληθυσμού  
καταναλώνουν

75% της παραγόμενης ενέργειας  
με κύριους τομείς κατανάλωσης  
τον κτιριακό και τις μεταφορές

για την παραγωγή αυτής της ενέργειας, η καύση ορυκτών  
καυσίμων προκαλεί το

35% των εκπομπών αερίων θερμοκηπίου

50% των εκπομπών SO<sub>2</sub>, 35% των εκπομπών CO<sub>2</sub>

25% των εκπομπών NO<sub>x</sub> και

10% των εκπεμπόμενων σωματιδίων



**ΚΑΠΕ  
CRES**

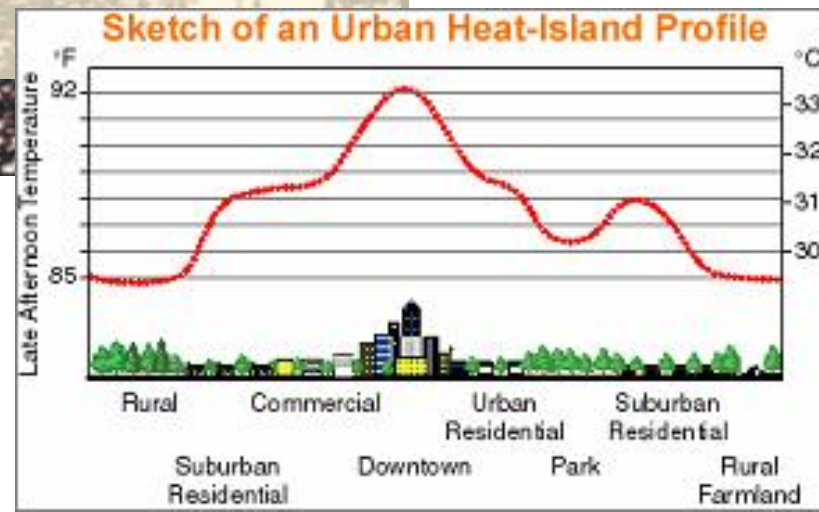
ΚΕΝΤΡΟ ΑΝΑΝΕΩΣΙΜΩΝ ΠΗΓΩΝ  
ΚΑΙ ΕΞΟΙΚΟΝΟΜΗΣΗΣ ΕΝΕΡΓΕΙΑΣ

# Έτσι...

- αλλοιώνεται τη σύσταση της ατμόσφαιρας
- προκαλείται ΚΛΙΜΑΤΙΚΗ ΑΛΛΑΓΗ (φαινόμενο θερμοκηπίου) με
  - Ακραία καιρικά φαινόμενα και καταστροφές
  - Οικονομικές επιπτώσεις
- εντείνεται η εξάρτηση από εισαγόμενο πετρέλαιο και επιβαρύνεται το ηλεκτρικό σύστημα
- δημιουργείται το φαινόμενο της αστικής νησίδας με ιδιαίτερα υψηλές θερμοκρασίες μέσα στις πόλεις που συντελεί σε ακόμα μεγαλύτερη ενεργειακή κατανάλωση...



KAP  
CRE



# σήμερα (όχι μόνο) στην Ελλάδα

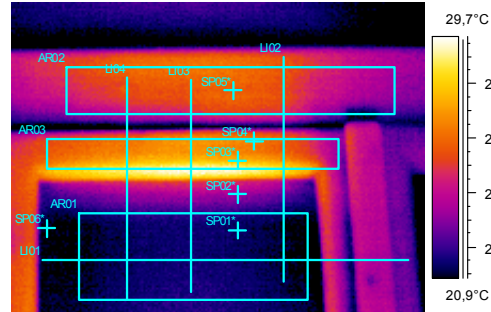
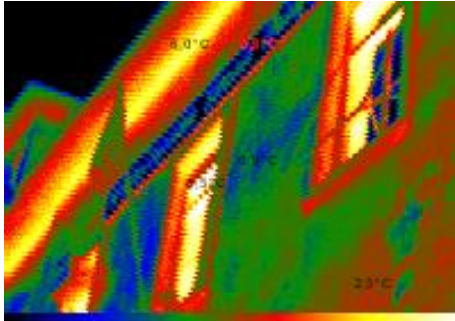
- Ενεργειακή φτώχεια πλήτει πάνω από το 60% του πληθυσμού



**ΚΑΠΕ  
CRES**

ΚΕΝΤΡΟ ΑΝΑΝΕΩΣΙΜΩΝ ΠΗΓΩΝ  
ΚΑΙ ΕΞΟΙΚΟΝΟΜΗΣΗΣ ΕΝΕΡΓΕΙΑΣ

# σήμερα στην Ελλάδα

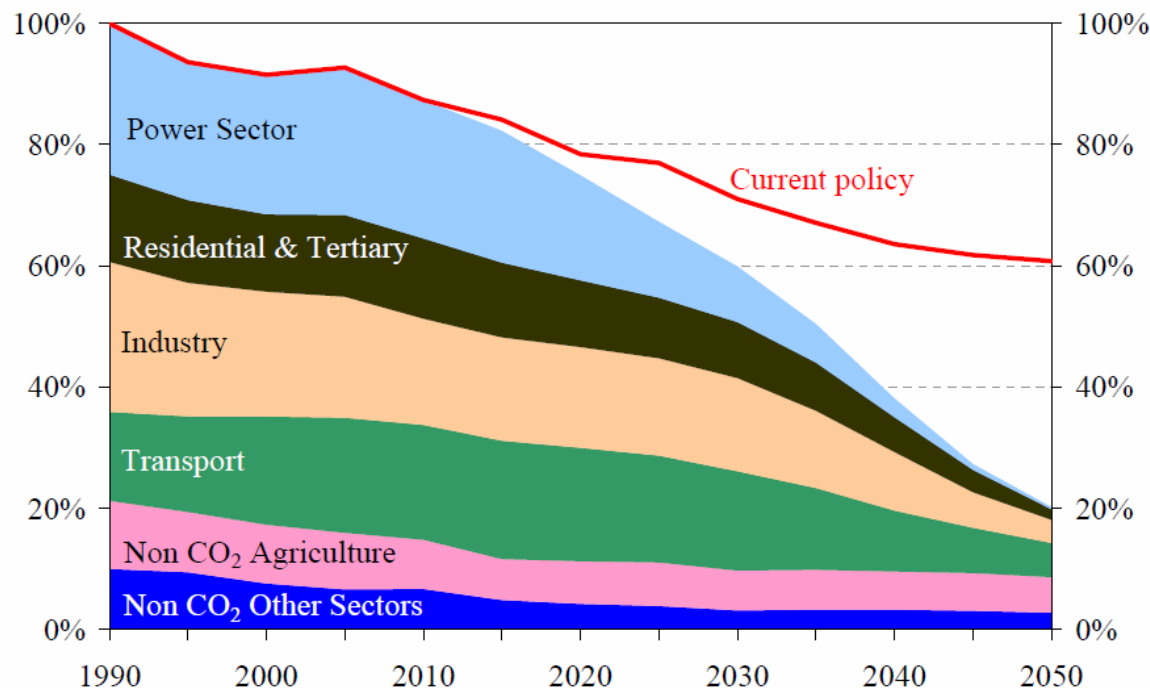


**ΚΑΠΕ  
CRES**

ΚΕΝΤΡΟ ΑΝΑΝΕΩΣΙΜΩΝ ΠΗΓΩΝ  
ΚΑΙ ΕΞΟΙΚΟΝΟΜΗΣΗΣ ΕΝΕΡΓΕΙΑΣ

# Ενέργεια-περιβάλλον χαμηλού άνθρακα: Η πρόκληση για τα επόμενα χρόνια

„μείωση αερίων θερμοκηπίου κατά 80% με 95 % στην ΕΕ“



Ευρωπαϊκός στόχος για μείωση του CO<sub>2</sub> σύμφωνα με τον Οδικό Χάρτη της ΕΕ για χαμηλό άνθρακα **Low-Carbon-Roadmap 2050**, COM(2011) 112



**ΚΑΠΕ  
CRES**

ΚΕΝΤΡΟ ΑΝΑΝΕΩΣΙΜΩΝ ΠΗΓΩΝ  
ΚΑΙ ΕΞΟΙΚΟΝΟΜΗΣΗΣ ΕΝΕΡΓΕΙΑΣ

# Το Σύμφωνο των Δημάρχων Covenant of Mayors

[www.simfonodimarxon.eu](http://www.simfonodimarxon.eu)



- ✓ Μια από τις σημαντικότερες και ίσως η πιο επιτυχημένα πρωτοβουλία για την αντιμετώπιση της κλιματικής αλλαγής και για τη στροφή της κοινωνίας σε ένα πιο βιώσιμο μοντέλο αστικής ανάπτυξης στην Ευρωπαϊκή Ένωση θεωρείται το «Σύμφωνο των Δημάρχων»

# ΟΤΑ, Κλιματική Αλλαγή και ΕΕ



- Η καταπολέμηση της **κλιματικής αλλαγής** σε παγκόσμιο επίπεδο αποτελεί για την Ευρωπαϊκή Ένωση **υψηλή προτεραιότητα**
- Η ενεργειακή αειφορία και, ιδίως, η ενεργειακή απόδοση αντιπροσωπεύουν ένα **σημαντικό επενδυτικό δυναμικό**, που μπορεί να αξιοποιηθεί κυρίως **σε τοπικό επίπεδο**
  - ↳ οφέλη για τις τοπικές οικονομίες-**οικονομική ανάπτυξη**
  - ↳ βελτίωση της ποιότητας ζωής των πολιτών
  - ↳ μετριασμός της κλιματικής αλλαγής
- Ο ρόλος των **τοπικών φορέων** είναι καθοριστικής σημασίας για την επίτευξη των στόχων της ενεργειακής πολιτικής της ΕΕ
- Το Σχέδιο Δράσης της ΕΕ για την Ενεργειακή Απόδοση έθεσε ως προτεραιότητα τη θέσπιση **Συμφώνου των Δημάρχων**
  - ↳ δέσμευση των πόλεων να υπερβούν τον στόχο του 20% της η ΕΕ
  - ↳ κατάρτιση και εφαρμογή Σχεδίων Δράσης για Αειφόρο Ενέργεια





# ΟΤΑ, Κλιματική Αλλαγή

- Διακήρυξη των Δημάρχων και περιφερειακών αρχών για την Κλιματική Αλλαγή Νάντης, της 28<sup>ης</sup> Σεπτεμβρίου 2013
  - ↳ υιοθέτηση του Οδικού Χάρτη των Τοπικών Αρχών για το Κλίμα
- Διάσκεψη των Ηνωμένων Εθνών για την Κλιματική Αλλαγή, Βαρσοβία Νοέμβριος του 2013
  - ↳ τονίστηκε η σημαντική συνεισφορά της τοπικής αυτοδιοίκησης στην επίτευξη των εθνικών στόχων, γεγονός που θα πρέπει να αξιοποιήσουν οι εθνικές κυβερνήσεις
  - ✓ ΓΓ των Ηνωμένων Εθνών **Ban Ki-moon**
  - ✓ Γραμματέας της Σύμβασης-Πλαίσιο των Ηνωμένων Εθνών για την Αλλαγή του Κλίματος του (UNFCCC) **Christina Figueres**
  - ↳ κάλεσαν για μεγαλύτερη συμμετοχή των τοπικών κυβερνήσεων στις διεθνείς διαπραγματεύσεις

# Το Σύμφωνο των Δημάρχων

## Covenant of Mayors



- ✓ Το Σύμφωνο των Δημάρχων αναγνωρίζει ότι
- ↪ οι τοπικές και περιφερειακές αρχές μοιράζονται την ευθύνη για την καταπολέμηση της αύξησης της θερμοκρασίας του πλανήτη με τις εθνικές κυβερνήσεις και
- ↪ οφείλουν να αναλάβουν τη **δέσμευση** αυτή ανεξαρτήτως των δεσμεύσεων άλλων ενδιαφερομένων φορέων.



**ΚΑΠΕ  
CRES**

ΚΕΝΤΡΟ ΑΝΑΝΕΩΣΙΜΩΝ ΠΗΓΩΝ  
ΚΑΙ ΕΞΟΙΚΟΝΟΜΗΣΗΣ ΕΝΕΡΓΕΙΑΣ

# Το Σύμφωνο των Δημάρχων

## Covenant of Mayors ([www.eumayors.eu](http://www.eumayors.eu))

Πάνω από 5.400 Δήμοι ανά την Ευρώπη κ περίπου 100 (88+) στην Ελλάδα

συμμετέχουν σε μια εθελοντική, αλλά δεσμευτική συμφωνία

- ✓ για να μειώσουν την ενεργειακή τους κατανάλωση
- ✓ και τις εκπομπές αερίων του θερμοκηπίου πάνω από 20%
- ✓ και να αυξήσουν κατά πάνω από 20% τη διεύσδυση ΑΠΕ στο χώρο επικράτειάς τους, να υπερβούν, δηλαδή τους στόχους 2020 της Ευρωπαϊκής Ένωσης.



ΚΑΠΕ  
CRES

ΚΕΝΤΡΟ ΑΝΑΝΕΩΣΙΜΩΝ ΠΗΓΩΝ  
ΚΑΙ ΕΞΟΙΚΟΝΟΜΗΣΗΣ ΕΝΕΡΓΕΙΑΣ

# Σύμφωνο των Δημάρχων – ένα ισχυρό κίνημα



## Δεσμεύσεις των Δήμων του Συμφώνου:

- να υπερβούν τους στόχους 2020 της ΕΕ
- να ετοιμάσουν **Σχέδιο Δράσης για την Αειφόρο Ενέργεια (ΣΔΑΕ)**
- να **εφαρμόσουν το ΣΔΑΕ** και να αναφέρουν την πρόοδο σε τακτικά διαστήματα (κάθε 2 χρόνια)
- να **εμπλέξουν τους πολίτες** οργανώνοντας Ημέρες για την Ενέργεια
- να **ενθαρρύνουν** και άλλους δήμους να συμμετάσχουν σε αυτή την πρωτοβουλία



**ΚΑΠΕ  
CRES**

ΚΕΝΤΡΟ ΑΝΑΝΕΩΣΙΜΩΝ ΠΗΓΩΝ  
ΚΑΙ ΕΞΟΙΚΟΝΟΜΗΣΗΣ ΕΝΕΡΓΕΙΑΣ

# Ποιές είναι οι υποχρεώσεις;



## ΒΗΜΑ 1:

- ✓ Υπογραφή του Συμφώνου των Δημάρχων
- ✓ Δημιουργία επαρκών διοικητικών δομών
- ✓ Απογραφή Εκπομπών Αναφοράς και ανάπτυξη Σχεδίου Δράσης για την Αειφόρο Ενέργεια

## ΒΗΜΑ 2:

- ✓ Υποβολή Σχεδίου Δράσης για την Αειφόρο Ενέργεια (ΣΔΑΕ)
- ✓ Εφαρμογή του Σχεδίου Δράσης σας για τη Βιώσιμη Ενέργεια
- ✓ Παρακολούθηση της προόδου

## ΒΗΜΑ 3: Τακτική υποβολή εκθέσεων εφαρμογής



# ΕΝΕΡΓΕΙΑΚΗ ΒΙΩΣΙΜΟΤΗΤΑ ΣΕ ΤΟΠΙΚΕΣ Κ

## Το όραμα



### Η ενεργειακά βιώσιμη τοπική κοινωνία

- ✓ Καθαρότερη
- ✓ Με βελτιωμένη ποιότητα ζωής
- ✓ Με ευαισθητοποιημένους πολίτες
- ✓ Με καλύτερες υπηρεσίες
- ✓ Οικονομικά ευρωστότερη
- ✓ Με κοινωνική συμμετοχή και πρόγραμμα



ΚΑΠΕ  
CRES

ΚΕΝΤΡΟ ΑΝΑΠΡΟΣΧΕΣΗΣ ΠΡΟΩΝ  
ΚΑΙ ΕΞΟΙΚΟΝΟΜΗΣΗΣ ΕΝΕΡΓΕΙΑΣ

Με δράσεις για ένα καλύτερο περιβάλλον

# Τομείς παρέμβασης σε επίπεδο δήμου

- τα δημόσια και δημοτικά κτίρια και εγκαταστάσεις
- η κατοικία
- τα ιδιωτικά κτίρια του τριτογενή τομέα
- ο δημοτικός φωτισμός
- οι δημόσιες μεταφορές
- οι ιδιωτικές μεταφορές
- η τοπική βιομηχανία
- η τοπική παραγωγή και διαχείριση ενέργειας (θερμικής και ηλεκτρικής) με την αξιοποίηση ανανεώσιμων πηγών ενέργειας (ΑΠΕ)
- η πολεοδομία και το αστικό περιβάλλον με επίδραση στους παραπάνω τομείς



# ΑΜΕΣΗ ΔΡΑΣΗ ΔΗΜΟΥ ΓΙΑ ΤΗΝ ΑΕΙΦΟΡΟ ΕΝΕΡΓΕΙΑ

## Προγραμματισμός δράσεων και έργων

- Υπογραφή Συμφώνου
- Δημιουργία νέων δομών μέσα στο δήμο
- Δημιουργία τοπικών φόρουμ
- Εθελοντικές συμφωνίες και πράσινες προμήθειες
- Αναζήτηση τεχνικής βοήθειας
- Αναζήτηση υφιστάμενων χρηματοδοτήσεων και άλλων πόρων
- Σύγκλιση δράσεων και ενσωμάτωση Σχεδίου Δράσης στο Επιχειρησιακό Σχέδιο του Δήμου





# Απογραφή Εκπομπών Αναφοράς (ΑΕΑ) & Σχέδιο Δράσης για την Αειφόρο Ενέργεια (ΣΔΑΕ)

## 4 ΒΑΣΙΚΟΙ ΤΟΜΕΙΣ μέγιστης προτεραιότητας



Κάθε ΣΔΑΕ πρέπει να περιλαμβάνει:

✓ την Απογραφή Εκπομπών Αναφοράς, με τουλάχιστον 3 από τους 4 Βασικούς τομείς

✓ Κατάλογο συγκεκριμένων μέτρων, για τουλάχιστον τον Δημοτικό Τομέα και έναν ή παραπάνω από τους άλλους βασικούς τομείς

Τομείς δράσης	
Δημοτικά κτίρια/ εγκαταστάσεις	✓
Κατοικία	✓
Τριτογενής τομέας	✓
Μεταφορές	✓
Τοπική παραγωγή ενέργειας	Συνιστάται
Χρήσεις γης-πολεοδομία	Συνιστάται
Δημόσιες προμήθειες	Συνιστάται
Συνεργασία με πολίτες και τοπικούς παράγοντες	Συνιστάται
Βιομηχανίες (εκτός ETS)	Προαιρετικά
Άλλοι τομείς	

# Σχέδιο Δράσης για την Αειφόρο Ενέργεια (ΣΔΑΕ)

## Υπόδειγμα Σχεδίου Δράσης για την Αειφόρο (Βιώσιμη) Ενέργεια (ΣΔΑΕ)

Το παρόν αποτελεί πρόχειρη μορφή για τους υπογράφοντες το Σύμφωνο με σκοπό να βοηθήσει στη συλλογή δεδομένων. Ωστόσο, το ηλεκτρονικό υπόδειγμα ΣΔΑΕ που είναι διαθέσιμο στο Χώρο Υπογραφόντων (Signatories' Corner) (με περιορισμό πρόσβασης μέσω κωδικού) στη διεύθυνση: <http://members.eumayors.eu/> είναι το μόνο ΑΠΑΙΤΟΥΜΕΝΟ υπόδειγμα που πρέπει να συμπληρώσουν όλοι οι υπογράφοντες (στην Αγγλική) ταυτοχρόνως με την υποβολή του πλήρους ΣΔΑΕ (στην επίσημη γλώσσα της χώρας τους).

### 3) Οργανωτικές και οικονομικές παράμετροι

Συντονιστικές και οργανωτικές δομές που συγκροτήθηκαν/εκχωρήθηκαν

Προσωπικό που διατέθηκε

Συμμετοχή ενδιαφερόμενων φορέων και πολιτών

Συνολικός εκτιμώμενος προϋπολογισμός

Προβλεπόμενες πηγές χρηματοδότησης για τις επενδύσεις στο πλαίσιο του σχεδίου δράσης

Προγραμματισμένα μέτρα για την παρακολούθηση και τη συνέχεια

# Σχέδιο Δράσης για την Αειφόρο Ενέργεια (ΣΔΑΕ)



Το ΣΔΑΕ πρέπει να

- ✓ εγκριθεί από το Δημοτικό Συμβούλιο
- ✓ περιλαμβάνει ξεκάθαρη αναφορά στο στόχο μείωσης του CO<sub>2</sub> **ώς το 2020** (ελάχιστος στόχος 20%)
- ✓ αναφέρεται στα στοιχεία της Απογραφής Εκπομπών Αναφοράς
- ✓ περιλαμβάνει **ρεαλιστικό πακέτο μέτρων**
- ✓ **συμπληρωθεί σωστά** στην απαιτούμενη φόρμα

# ΔΗΜΟΙ ΜΕ ΕΓΚΕΚΡΙΜΜΕΝΑ ΣΔΑΕ



Σύμφωνο  
των Δημάρχων

Υπέρ της Τοπικής  
Βιώσιμης Ενέργειας

ΔΗΜΟΣ	Ημερομηνία	Στοχος μείωσης	Έγκριση
Thermaikos, GR	23 Apr 2013	20%	✓
Neapolis-Sykies, GR	16 Apr 2013	26%	✓
Alexandroupolis, GR	3 Apr 2013	20%	✓
Pavlos Melas, GR	4 Mar 2013	26%	✓
Likovrisi-Pefki, GR	19 Feb 2013	20%	✓
Agia, GR	31 Jan 2013	20%	✓
Patras, GR	16 Jan 2013	20%	✓
Kavala, GR	31 Dec 2012	20%	✓
Leros, GR	30 Nov 2012	20%	✓
Festos, GR	23 Nov 2012	23%	✓
Ilioupolis, GR	30 Oct 2012	20%	✓
City of Rethymno, GR	26 Oct 2012	25%	✓
Amynteo, GR	17 Oct 2012	22%	✓
Megara, GR	28 Sep 2012	36%	✓
Agioi Anargyroi-Kamatero, GR	11 Sep 2012	20%	✓
Lagadas, GR	11 Sep 2012	20%	✓
Heraklion, GR	22 Aug 2012	32%	✓
Amaroussion, GR	26 Jul 2012	20%	✓
Hersonisos, GR	18 Jul 2012	25%	✓
Ilion, GR	7 Jun 2012	20%	✓
Loutraki-Perachora, GR	30 Dec 2010	20%	✓
Aigaleo, GR	30 Nov 2010	20%	✓
Trikala, GR	8 Feb 2010	25%	✓

**Σήμερα 54**  
**Ελληνικά**  
**ΣΔΑΕ και**  
**3441 στην**  
**Ευρώπη**

# ΔΗΜΟΙ ΜΕ ΣΔΔΕ ΥΠΟ ΕΓΚΡΙΣΗ



Σύμφωνο  
των Δημάρχων

Υπέρ της Τοπικής  
Βιώσιμης Ενέργειας

ΔΗΜΟΣ	Ημερομηνία	Στοχος μειωσης
Tanagra, GR	27 Feb 2014	20%
Volos, GR	10 Feb 2014	24%
Eurota, GR	31 Jan 2014	23%
Drama, GR	23 Dec 2013	20%
Monemvasia, GR	17 Dec 2013	66%
Dimos Messinis, GR	4 Oct 2013	20%
Kozani, GR	23 Sep 2013	21%
Notia Kynouria, GR	11 Aug 2013	28%
Minoa Pediadas, GR	31 Jul 2013	33%
Dionysos, GR	22 Jul 2013	22%
Vrilissia, GR	10 Jun 2013	20%
Agia Varvara, GR	24 Apr 2013	20%
Kalamaria, GR	8 Apr 2013	24%
Edessa, GR	28 Feb 2013	38%
Chalkidona, GR	27 Feb 2013	38%
Pilea-Hortiatis, GR	27 Feb 2013	22%

ΔΗΜΟΣ	Ημερομηνία	Στοχος μειωσης
Moschato - Tavros, GR	19 Sep 2012	20%
Nea Smyrni, GR	28 Dec 2012	20%
ASPROPYRGOS, GR	22 Mar 2011	25%
Nisyros (Aegean Islands), GR	11 Feb 2010	100%
Skyros (Aegean Islands), GR	11 Feb 2010	100%
Lipsi (Aegean Islands), GR	4 Feb 2010	100%
Moudros (Aegean Islands), GR	4 Feb 2010	30%
Oia (Aegean Islands), GR	4 Feb 2010	20%
Poseidonia (Aegean Islands), GR	4 Feb 2010	20%
Kéa (Aegean Islands), GR	3 Feb 2010	100%
Korthi (Aegean Islands), GR	3 Feb 2010	100%
Ios (Aegean Islands), GR	29 Jan 2010	100%
Milos (Aegean Islands), GR	3 Jan 2010	100%
Haidari, GR	5 Nov 2012	20%
Thermi, GR	11 May 2011	24%



ΚΑΠΕ  
CRES

ΚΕΝΤΡΟ ΑΝΑΝΕΩΣΙΜΩΝ ΠΗΓΩΝ  
ΚΑΙ ΕΞΟΙΚΟΝΟΜΗΣΗΣ ΕΝΕΡΓΕΙΑΣ

# ΕΝΕΡΓΕΙΑΚΗ ΒΙΩΣΙΜΟΤΗΤΑ ΣΕ ΤΟΠΙΚΕΣ ΚΟΙΝΩΝΙΕΣ

## Ο τρόπος



### Η ενεργειακά βιώσιμη τοπική κοινωνία

Θέτοντας στόχους και προγραμματίζοντας βραχυπρόθεσμα και μακροπρόθεσμα μέτρα αποτελεί μέρος της ολοκληρωμένης διαδικασίας ανάπτυξης.

Η διαδικασία αυτή περιλαμβάνει όσο το δυνατόν μεγαλύτερη συμμετοχή όλων των παραγόντων της τοπικής κοινωνίας και των πολιτών.



**ΚΑΠΕ  
CRES**

ΚΕΝΤΡΟ ΑΝΑΝΕΩΣΙΜΩΝ ΠΗΓΩΝ  
ΚΑΙ ΕΞΟΙΚΟΝΟΜΗΣΗΣ ΕΝΕΡΓΕΙΑΣ

# Νέοι τρόποι τοπικής διακυβέρνησης και ενίσχυση της συμμετοχικής δημοκρατίας



Τοπικοί παράγοντες και  
πολίτες συνεισφέρουν  
στην επίτευξη των στόχων  
του Συμφώνου



# Νέοι τρόποι τοπικής διακυβέρνησης και ενίσχυση της συμμετοχικής δημοκρατίας



ΟΛΟΙ ΚΕΡΔΙΖΟΥΝ



ΚΑΠΕ  
CRES

ΚΕΝΤΡΟ ΑΝΑΝΕΩΣΙΜΩΝ ΠΗΓΩΝ  
ΚΑΙ ΕΞΟΙΚΟΝΟΜΗΣΗΣ ΕΝΕΡΓΕΙΑΣ



# συμμετοχή...



**ΚΑΠΕ  
CRES**

ΚΕΝΤΡΟ ΑΝΑΝΕΩΣΙΜΩΝ ΠΗΓΩΝ  
ΚΑΙ ΕΞΟΙΚΟΝΟΜΗΣΗΣ ΕΝΕΡΓΕΙΑΣ

# Ημέρες Ενέργειας







**Διαγωνισμός Ζωγραφικής**  
*Εξοικονομούμε Ενέργεια για το Περιβάλλον μας*

**Η Ενέργεια, Εμείς & το Περιβάλλον**

Ο Σύλλογος 21ΟΤΑ ΒΑ Αθήνας για τη Βιώσιμη Ανάπτυξη σε συνεργασία με το Κέντρο Ανανεώσιμων Πηγών Ενέργειας - ΚΑΠΕ διοργανώνει Διαγωνισμό Ζωγραφικής για παιδιά και εφήβους ηλικίας 6-15 ετών με τίτλο: "Η Ενέργεια, Εμείς & το Περιβάλλον".

**Συμμετέχοντες Δήμοι:**  
 Αμαρουσίου, Βαθιτσίου, Γαλατσίου, Ειρήνης, Ηρακλείου, Κηφισίας, Κηφισίου, Μεταμόρφωσης, Νέου Ερυθραίου, Νέου Ιωνίου, Νέου Πεντέλης, Παλαιού Πεντέλης, Πεύκης, Φιλοθέης, Χαλκιδεΐας, Χαλκιδεύων, Ψυχικού

**Συνδιοργανωτές/Επικοινωνήστε:**  
 Α ΒΑ Αθήνας για τη Βιώσιμη Ανάπτυξη: Τσιγγέτου 11, Ψυχικό 154 52 • Τηλ: 210 6719138  
 Κέντρο Ανανεώσιμων Πηγών Ενέργειας: 19ο χλμ. Α. Μαραθώνος, 190 09 Πικέρια • Τηλ: 210 6003300, www.cres.gr

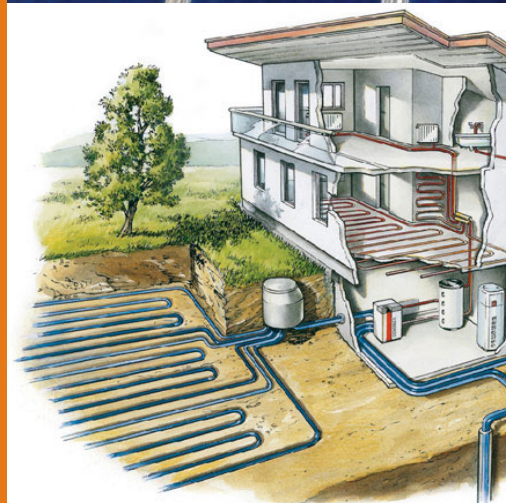
23 Μαΐου 2008  
 Ημερομηνία λήξης: 21 Ιουνίου 2008






ΕΝΕΡΓΕΙΑΣ

# Τεχνικές λύσεις, έργα, καλές πρακτικές



# Πράσινη Πιλοτική Αστική Γειτονιά

Ενεργειακή αναβάθμιση 4 πολυκατοικιών, Αγία Βαρβάρα Αττικής, Ελλάδα

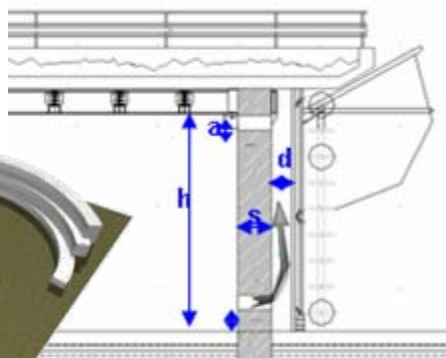


Ενεργειακή ζήτηση για θέρμανση	32 kWh/m <sup>2</sup>
Ενεργειακή ζήτηση για ψύξη	17,85 kWh/m <sup>2</sup>
Εξοικονόμηση ενέργειας	76%
Συνεισφορά γεωθερμίας	0,350MWp 21,7 kWh/m <sup>2</sup>
Σύστημα ΦΒ	0.040 MWp
Προϋπολογισμός	7.154.194 + 256.408 χορηγίες



# Δημοτική Βιβλιοθήκη

Ανακαίνιση και προσθήκη, ενσωμάτωση παθητικών συστημάτων  
Λουτράκι, Ελλάδα



Ενεργειακή ζήτηση  
για θέρμανση

1,36 kWh/m<sup>2</sup>

Ενεργειακή ζήτηση  
για ψύξη

57,68 kWh/m<sup>2</sup>

Εξοικονόμηση  
ενέργειας

91% Θέρμανση  
41% Ψύξη

Γεωθερμικές  
αντλίες θερμότητας

16,6 kW θέρμανση  
14,0 kW ψύξη

Κτιριακό  
κέλυφος

- Αυξημένη θερμομόνωση
- Ηλιακός Τοίχος Trombe
- Πράσινο δώμα
- Εξωτερικά κινητά σκίαστρα



**ΚΑΠΕ  
CRES**

ΚΕΝΤΡΟ ΑΝΑΝΕΩΣΙΜΩΝ ΠΗΓΩΝ  
ΚΑΙ ΕΞΟΙΚΟΝΟΜΗΣΗΣ ΕΝΕΡΓΕΙΑΣ

# Σχολικό Συγκρότημα οδού Κλεάνθους

Ενεργειακή αναβάθμιση με ΑΠΕ, Θεσσαλονίκη, Ελλάδα



Κτιριακό  
κέλυφος

- Εξωτερική θερμομόνωση
- Αντικατάσταση παραθύρων
- Εξωτερικά σκίαστρα

ΗΜ  
εγκαταστάσεις

- Ενεργειακά αποδοτικό σύστημα φωτισμού
- BEMS

ΑΠΕ

- Γεωθερμική αντλία
- ΦΒ ενσωματωμένα στην οροφή

Ενεργειακή ζήτηση  
για θέρμανση

20,25 kWh/m<sup>2</sup>

Ενεργειακή ζήτηση  
για ψύξη

2,30 kWh/m<sup>2</sup>

Ενεργειακή ζήτηση  
για φωτισμός

19,50 kWh/m<sup>2</sup>

Παραγωγή  
ενέργειας από ΑΠΕ

26,85 kWh/m<sup>2</sup>  
για θέρμανση

Εξοικονόμηση  
ενέργειας

85%

# «Σύστημα Διαχείρισης και Τηλεπιοπτείας Δικτύου Οδοφωτισμού Δήμου Βριλησίων»



Τοποθέτηση Φωτιστικού Σώματος Δικτύου Οδοφωτισμού



**ΚΑΠΕ  
CRES**

ΚΕΝΤΡΟ ΑΝΑΝΕΩΣΙΜΩΝ ΠΗΓΩΝ  
ΚΑΙ ΕΞΟΙΚΟΝΟΜΗΣΗΣ ΕΝΕΡΓΕΙΑΣ

# Δημοτικό Σύστημα Ενοικίασης Ποδηλάτων, Δήμος Νέας Σμύρνης



**ΚΑΠΕ  
CRES**

ΚΕΝΤΡΟ ΑΝΑΝΕΩΣΙΜΩΝ ΠΗΓΩΝ  
ΚΑΙ ΕΞΟΙΚΟΝΟΜΗΣΗΣ ΕΝΕΡΓΕΙΑΣ



Ένα ακόμη πιστοποιητικό ISO ή ένα εργαλείο για καλύτερη διαχείριση της ενέργειας στον Δήμο? Δήμος Λυκόβρυσης - Πεύκης

## Τα βασικά βήματα

### Δέσμευση

- Να αντιληφθεί η Διοίκηση του Δήμου τη σκοπιμότητα του εγχειρήματος και
- Να πείσει/ ενημερώσει το προσωπικό του Δήμου

### Οργάνωση

- Να αποφασίσει πού θα εστιάσει το ενδιαφέρον (κτίρια- οδοφωτισμός- οχήματα: όλα ή κάποια?)
- Να οργανώσει την ομάδα που θα αναλάβει την προσπάθεια

### Αρχική καταγραφή

- Να αποφασίσει ποιά θα είναι χρονιά αναφοράς
- Να καταγράψει όλες τις καταναλώσεις από τότε μέχρι σήμερα
- Να καταγράψει όλα τα στοιχεία για την κάθε λειτουργία

### Παρακολούθηση

- Να θέσει στόχους για την επόμενη χρονιά και να προγραμματίσει με ποιο τρόπο θα τους επιτύχει
- Να συνεχίσει να καταγράφει τις ενεργειακές καταναλώσεις διαρκώς
- Να αξιολογεί την επίτευξη των στόχων του

# ΥΠΟΣΤΗΡΙΞΗ ΤΩΝ ΔΗΜΩΝ

## ΕΘΝΙΚΟ ΕΠΙΠΕΔΟ

✓ Οι πάνω από 145 «Συντονιστές του Συμφώνου», μεταξύ των οποίων περιλαμβάνονται επαρχίες, περιφέρειες και τοπικές αρχές, παρέχουν στρατηγική καθοδήγηση, οικονομική και τεχνική υποστήριξη στους υπογράφοντες.

### ➤ Εθνικός Συντονιστής στην Ελλάδα:



- Τεχνικό Επιμελητήριο

### ➤ Εδαφικοί Συντονιστές στην Ελλάδα:

- Περιφέρεια Κεντρικής Μακεδονίας
- Περιφέρεια Δυτικής Μακεδονίας
- Περιφέρεια Κρήτης
- Περιφέρεια Αττικής



**ΚΑΠΕ  
CRES**

ΚΕΝΤΡΟ ΑΝΑΝΕΩΣΙΜΩΝ ΠΗΓΩΝ  
ΚΑΙ ΕΞΟΙΚΟΝΟΜΗΣΗΣ ΕΝΕΡΓΕΙΑΣ

# ΥΠΟΣΤΗΡΙΞΗ ΤΩΝ ΔΗΜΩΝ

## ΕΘΝΙΚΟ ΕΠΙΠΕΔΟ

✓ Ένα δίκτυο τοπικών αρχών, οι «Υποστηρικτές του Συμφώνου», δεσμεύονται να μεγιστοποιήσουν τον αντίκτυπο της πρωτοβουλίας μέσω δραστηριοτήτων προώθησης, διασύνδεσης με τα μέλη τους και πλατφόρμων ανταλλαγής εμπειριών. Σήμερα φτάνουν τους 87.

### ➤ Υποστηρικτές στην Ελλάδα:

- ΚΕΔΕ
- Δίκτυο Δάφνη
- Δίκτυο Πόλεων με Λίμνη
- ΠΕΔ Αττικής
- ΠΕΔ Στερεάς Ελλάδας

## Γραφείο Συμφώνου των Δημάρχων (Ευρωπαϊκή Επιτροπή)

Σε καθημερινή βάση παρέχεται βοήθεια σε θέματα προώθησης, καθώς επίσης τεχνική και διοικητική βοήθεια, στους υπογράφοντες το Σύμφωνο και στους διαμεσολαβητές από το Γραφείο Συμφώνου των Δημάρχων (CoMO) το οποίο διαχειρίζεται μια κοινοπραξία δικτύων που εκπροσωπούν τις τοπικές και περιφερειακές αρχές.

## Κοινό Κέντρο Ερευνών (Ευρωπαϊκή Επιτροπή)

Σε συνεργασία με το Γραφείο Συμφώνου των Δημάρχων, το Κοινό Κέντρο Ερευνών της Ευρωπαϊκής Επιτροπής βοηθά τους υπογράφοντες απαντώντας σε ερωτήσεις επιστημονικής και τεχνικής φύσης, κυρίως σε σχέση με τις απογραφές των εκπομπών και τα σχέδια δράσης. Οι υπογράφοντες λαμβάνουν καθοδήγηση σε όλα τα στάδια της διαδικασίας χάρη σε έναν αριθμό εργαλείων και μεθοδολογιών που έχουν αναπτυχθεί σε συντονισμό με το Γραφείο Συμφώνου των Δημάρχων.

## Θεσμικά όργανα της ΕΕ

- η Επιτροπή των Περιφερειών, η οποία υποστήριξε την πρωτοβουλία εξ αρχής
- το Ευρωπαϊκό Κοινοβούλιο όπου πραγματοποιήθηκαν οι δύο πρώτες τελετές υπογραφής
- η Ευρωπαϊκή Τράπεζα Επενδύσεων, η οποία βοηθά τις τοπικές αρχές να αξιοποιήσουν τις επενδυτικές προοπτικές τους.

# ΥΠΟΣΤΗΡΙΞΗ ΤΩΝ ΔΗΜΩΝ- ΕΥΡΩΠΑΪΚΑ ΕΡΓΑ

## Energy for Mayors

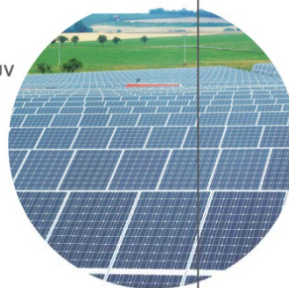
### Το έργο ENERGY FOR MAYORS

Το έργο ENERGY FOR MAYORS υποστηρίζει την επίτευξη των κλιματικών και ενεργειακών στόχων της ΕΕ, εμπλέκοντας Ευρωπαϊκά αστικά κέντρα και πόλεις στον ενεργειακά βιώσιμο σχεδιασμό, μειώνοντας την ενεργειακή κατανάλωση και αυξάνοντας το μερίδιο των ανανεώσιμων πηγών ενέργειας (ΑΠΕ). Το ENERGY FOR MAYORS θα συμβάλει στην επιτυχή εφαρμογή του Συμφώνου των Δημάρχων, καθώς:



**180** νέοι Δήμοι θα προσχωρήσουν στο Σύμφωνο των Δημάρχων

**60+** Δήμοι θα αναπτύξουν και θα εφαρμόσουν τα δικά τους Σχέδια Δράσης για την Αειφόρο Ενέργεια (ΣΔΑΕ)



**34** νέες Δομές Υποστήριξης θα δημιουργηθούν για να βοηθήσουν τους Δήμους



**10** Ημέρες Ενέργειας θα οργανωθούν ανά έτος στις περιοχές του έργου

**8** Συστήματα Ενεργειακής Διαχείρισης θα εφαρμοστούν πιλοτικά

**Αναρίθμητα** οφέλη θα προκύψουν για κάθε Δήμο - εξοικονόμηση ενέργειας και χρημάτων αλλά και καλύτερη ποιότητα ζωής για τους πολίτες!

### Κύριοι στόχοι του έργου ENERGY FOR MAYORS

- να ενισχύσει τις Δομές Υποστήριξης, ώστε να παρέχουν σημαντική βοήθεια στους Δήμους για την υπογραφή του Συμφώνου των Δημάρχων, καθώς και να ενισχύσει το ρόλο των τοπικών αυτοδιοικήσεων ως πολιτικά και διοικητικά σώματα
- να βοηθήσει στην ανάπτυξη και εφαρμογή Σχεδίων Δράσης Αειφόρου Ενέργειας (ΣΔΑΕ) σε επιλεγμένους Δήμους
- να επιβλέψει αποτελεσματικά την εφαρμογή και τα αποτελέσματα των ΣΔΑΕ και να βελτιώσει την αποδοτικότητα της ενεργειακής διαχείρισης σε επιλεγμένους Δήμους
- να αυξήσει τον αριθμό των Δομών Υποστήριξης του Συμφώνου των Δημάρχων.

# ΚΑΛΥΤΕΡΟ ΚΛΙΜΑ ΚΑΙ ΕΝΕΡΓΕΙΑ ΓΙΑ ΟΛΟΥΣ



**Δήμοι και  
Δομές Υποστήριξης**

**δουλεύουν μαζί για**

**ένα έξυπνο βιώσιμο ενεργειακό μέλλον**



**ΚΑΠÉ  
CRES**

ΚΕΝΤΡΟ ΑΝΑΝΕΩΣΙΜΩΝ ΠΗΓΩΝ  
ΚΑΙ ΕΞΟΙΚΟΝΟΜΗΣΗΣ ΕΝΕΡΓΕΙΑΣ

# Εργαλειοθήκη Energy for Mayors

<http://toolbox.climate-protection.eu/>

Energy  
Mayors

## Greek

(Total 19)

- [As a first step](#)
- [Buying green! A handbook on environmental public procurement](#)
- [Energy Efficiency Schools](#)
- [Energy for Mayors Δράσεις Εκπαίδευσης για Υποστηρικτές και Συντονιστές του Συμφώνου των Δημάρχων: Έκθεση Αποτίμησης](#)
- [Energy for Mayors Εργαλειοθήκη και Δράσεις Εκπαίδευσης: Δίνοντας υποστήριξη σε Υποστηρικτές και Συντονιστές του Συμφώνου των Δημάρχων Έκθεση Αποτίμησης](#)
- [Hersonissos is one of the Municipalities in Crete that is participating at the European Energy Award using the methodology of the MEDEEA project](#)
- [Information on Sustainable Energy Action Plan](#)
- [Participation at the 2011 European Mobility Week](#)
- [Practical experiential environmental education activities in the municipality of Keratsini-Drapetsona](#)
- [Raising awareness in Hersonissos](#)
- [Sustainable Energy Communities NEWS Issue 2 Summer 2011](#)
- [Sustainable Energy Communities NEWS](#)
- [The role of citizens in recycling](#)
- [Δημόσια διαβούλευση για το Σύμφωνο των Δημάρχων στο Δήμο Ηρακλείου, Ελλάδα](#)
- [ΕΥΡΩΠΑΙΚΟ ΕΝΕΡΓΕΙΑΚΟ ΒΡΑΒΕΙΟ-Το Ευρωπαϊκό Σύστημα Διαχείρισης και Πιστοποίησης για ενεργειακά-αποδοτικές πόλεις](#)
- [ΚΑΛΥΤΕΡΟ ΚΛΙΜΑ ΚΑΙ ΕΝΕΡΓΕΙΑ ΓΙΑ ΟΛΟΥΣ](#)
- [Ο ΔΗΜΟΣ ΧΕΡΣΟΝΗΣΟΥ ΚΡΗΤΗΣ ΣΤΟ ΣΥΜΦΩΝΟ ΤΩΝ ΔΗΜΑΡΧΩΝ](#)
- [ΣΧΕΔΙΟ ΔΡΑΣΗΣ ΓΙΑ ΤΗ ΒΙΩΣΙΜΗ ΕΝΕΡΓΕΙΑ ΔΗΜΟΥ ΑΙΓΑΛΕΟΥ](#)
- [ΣΧΕΔΙΟ ΔΡΑΣΗΣ ΕΞΟΙΚΟΝΟΜΗΣΗΣ ΕΝΕΡΓΕΙΑΣ ΚΑΙ ΕΝΕΡΓΕΙΑΚΩΝ ΕΠΙΘΕΩΡΗΣΕΩΝ ΤΩΝ ΔΗΜΟΤΙΚΩΝ ΚΤΙΡΙΩΝ ΔΗΜΟΥ ΘΕΡΜΗΣ, ΕΛΛΑΔΑ](#)

## Hungarian

(Total 26)

- [BOLOGNA, Olaszország Egy energiastatégia integrációja a település önkormányzati tervezési eszköz rendszerébe – Az Önkormányzati Energia Program](#)
- [BRIISSZEL Belgium Az élelmiszer-címkézés a klímavédelem döntéshozatalát támogatja](#)

# Εργαλειοθήκη Energy for Mayors

[www.energyformayors.eu/toolbox](http://www.energyformayors.eu/toolbox)

<http://toolbox.climate-protection.eu/>

## Energy for Mayors

The screenshot shows the website interface for the Energy for Mayors Toolbox. The browser address bar displays [toolbox.climate-protection.eu/](http://toolbox.climate-protection.eu/). The page title is "Guidance for Local Governments and their Partners: Toolbox of Methodologies on Climate and Energy". Below the title, it says "Search, add and rate resources to support local action".

On the left side, there is a navigation menu with the following items: Home, About the Toolbox, Search, ENERGY FOR MAYORS project, Sustainable NOW project, Register, Feedback, List of all methodologies, and Help. Below the menu is a login section with the text "Enter your username and password here in order to log in on the website:" and a form with fields for "Username:" and "Password:", and a "Login" button.

The main content area features a large circular diagram with a central gear icon. The diagram is divided into several segments, each with an icon and a label: "MONITORING & REPORTING" (trophy icon), "GETTING STARTED" (gears icon), "ASSESSMENT" (bar chart icon), "TARGET SETTING" (target icon), "ACTION PLANNING" (gears icon), "IMPLEMENTATION" (person with gear icon), "TECHNOLOGY" (power button icon), "PEOPLE" (person icon), and "FINANCING" (euro symbol icon). The diagram is surrounded by a large orange arrow pointing clockwise.



**ΚΑΠΕ  
CRES**

ΚΕΝΤΡΟ ΑΝΑ-  
ΚΑΙ ΕΞΟΙΚΟΝΩ-



# ΥΠΟΣΤΗΡΙΞΗ ΤΩΝ ΔΗΜΩΝ-ΕΥΡΩΠΑΪΚΑ ΕΡΓΑ



Σύμφωνο  
των Δημάρχων

οπικής  
:νέργειας

## ENNEREG – regions2020

### Πρότυπες περιφέρειες για μια ενεργειακά βιώσιμη Ευρώπη

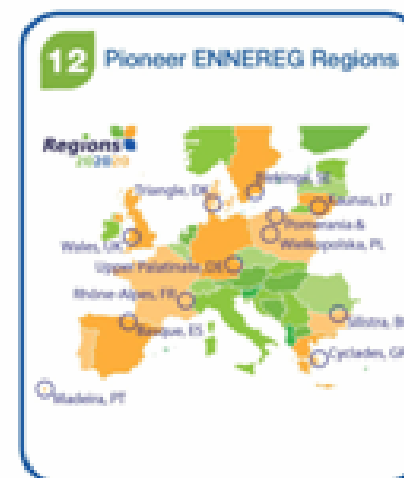
Regions  
2020

Στόχοι:

Ανάπτυξη Σχεδίων Δράσης Αειφόρου Ενέργειας για τις 12 περιφέρειες σε συνδυασμό με την υλοποίηση έργων βιώσιμης ανάπτυξης

**Δραστηριότητες στις Κυκλάδες**

- Υποστήριξη της Περιφέρειας για ανάπτυξη Σχεδίου Δράσης Αειφόρου Ενέργειας
- Προώθηση των έργων ΒΕ
- Υποστήριξη των Δημάρχων που θα υπογράψουν το "Σύμφωνο των Δημάρχων"
- Διανομή οδηγών και οδηγιών στο Δίκτυο των τοπικών παραγόντων



[www.regions2020.eu](http://www.regions2020.eu)

[www.cres.gr/ennereg](http://www.cres.gr/ennereg)



ΚΕΝΤΡΟ  
CRES

ΚΑΙ ΕΞΟΙΚΟΝΟΜΗΣΗΣ ΕΝΕΡΓΕΙΑΣ

INTELLIGENT ENERGY  
EUROPE

# ΥΠΟΣΤΗΡΙΞΗ ΤΩΝ ΔΗΜΩΝ- ΕΥΡΩΠΑΪΚΑ ΕΡΓΑ



RE-SEETies "Towards resource efficient urban communities in SEE"

"Στην κατεύθυνση της αποδοτικής αξιοποίησης των πόρων στις αστικές κοινότητες της ΝΑ Ευρώπης"

- ✓ **ΠΡΟΒΛΕΨΗ:** Καταγραφή της τρέχουσας και πρόβλεψη της μελλοντικής χρήσης της ενέργειας και της παραγωγής απορριμμάτων σε επίπεδο Δήμου
- ✓ **ΤΕΧΝΟΛΟΓΙΕΣ:** Συλλογή παραδειγμάτων τεχνολογιών βιώσιμης ενέργειας και διαχείρισης απορριμμάτων σε αστικό επίπεδο με σκοπό τη μελλοντική εφαρμογή τους
- ✓ **ΕΥΑΙΣΘΗΤΟΠΟΙΗΣΗ & ΑΛΛΑΓΗ ΣΥΜΠΕΡΙΦΟΡΑΣ:** Διοργάνωση καμπάνιας ευαισθητοποίησης σχετικά με την εξοικονόμηση ενέργειας και τη χρήση ΑΠΕ
- ✓ **ΧΑΡΑΞΗ ΣΤΡΑΤΗΓΙΚΗΣ:** Ανάπτυξη εργαλείων πολιτικής, πρακτικών και κινήτρων
- ✓ **ΣΥΝΘΕΣΗ & ΕΝΣΩΜΑΤΩΣΗ:** Σύνθεση και διάδοση των αποτελεσμάτων του έργου

[WWW.RE-SEETIES.EU](http://WWW.RE-SEETIES.EU)

# ΥΠΟΣΤΗΡΙΞΗ ΤΩΝ ΔΗΜΩΝ- ΕΥΡΩΠΑΪΚΑ ΕΡΓΑ

Συντονιστής: ΠΕΔ Αττικής



**ΚΑΠΕ  
CRES**

ΚΕΝΤΡΟ ΑΝΑΝΕΩΣΙΜΩΝ ΠΗΓΩΝ  
ΚΑΙ ΕΞΟΙΚΟΝΟΜΗΣΗΣ ΕΝΕΡΓΕΙΑΣ

# ΥΠΟΣΤΗΡΙΞΗ ΤΩΝ ΔΗΜΩΝ- ΕΥΡΩΠΑΪΚΑ ΕΡΓΑ

Συντονιστής:  
ΤΕΕ



Σχετικά Εταίροι Επικοινωνία Εγγραφή

Είστε Δήμος; Είστε Περιφερειακή Αρχή; Είστε Πάροχος Ενέργειας; Νέα & Κείμενα Εκδηλώσεις Η μέθοδος SEAP-PLUS



ΕΝΙΣΧΥΟΝΤΑΣ ΤΟ ΣΥΜΦΩΝΟ ΤΩΝ ΔΗΜΑΡΧΩΝ - ΠΕΡΙΣΣΟΤΕΡΟΙ ΣΥΜΜΕΤΕΧΟΝΤΕΣ, ΚΑΛΥΤΕΡΑ ΣΧΕΔΙΑ ΔΡΑΣΗΣ ΣΤΗΝ ΕΥΡΩΠΗ

# ΥΠΟΣΤΗΡΙΞΗ ΤΩΝ ΔΗΜΩΝ-ΝΕΑ ΕΥΡΩΠΑΪΚΑ ΕΡΓΑ (2014-2017)



## MAYORS IN ACTION (ΚΑΠΕ)

**Empowering Supporting Structures of the Covenant of MAYORS to assist Local Authorities IN implementing and monitoring their Sustainable Energy ACTION Plan**

Υποστήριξη και παρακολούθηση της υλοποίησης του Σχεδίου Δράσης την Αειφόρο Ενέργεια (ΣΔΑΕ) και ενδυνάμωση του ρόλου των Συντονιστών και Υποστηρικτών

## 50000 and 1 SEAPs (ΚΑΠΕ)

**Supporting Local Authorities in the development and integration of SEAPs with Energy Management Systems according to ISO 50001**

Υποστήριξη Δήμων για την εκπόνηση του Σχεδίου Δράσης για την Αειφόρο Ενέργεια του Δήμου παράλληλα με την εφαρμογή του Συστήματος Ενεργειακής Διαχείρισης ISO 50001.

## DATA4ACTION (ΕΠΤΑ ΑΕ)

**Facilitating public authorities access to energy data for better implementation and monitoring of SEAP actions through effective and structured collaboration with energy data providers**

Προώθηση μοντέλων συνεργασίας για την ανταλλαγή ενεργειακών δεδομένων μεταξύ των δημόσιων αρχών και των παρόχων ενέργειας ώστε να εξασφαλιστεί η επιτυχής εφαρμογή και παρακολούθηση των ΣΔΑΕ.

Θα δημιουργηθούν και θα αναπτυχθούν δώδεκα ( 12 ) «one-stop shop» περιφερειακά κέντρα δεδομένων που θα παρέχουν βοήθεια προς τις δημόσιες αρχές να δημιουργήσουν περαιτέρω συμφωνίες συνεργασίας με τους παρόχους ενεργειακών δεδομένων , καθώς και την υποστήριξη τους με τη συλλογή , επεξεργασία και κοινοποίηση των δεδομένων που χρησιμοποιούνται στο ΣΔΑΕ



# ΥΠΟΣΤΗΡΙΞΗ ΤΩΝ ΔΗΜΩΝ ΕΘΝΙΚΑ ΠΡΟΓΡΑΜΜΑΤΑ

## ΠΡΟΓΡΑΜΜΑ ΕΞΟΙΚΟΝΟΜΩ

### • Δικαιούχοι

- Δήμοι με Βεβαίωση Διαχειριστικής Επάρκειας
- Δήμοι με 10.000 κατοίκους και άνω ή πρωτεύουσες νομών

### ■ Αντικείμενο

Ολοκληρωμένο Πρόγραμμα ΕΞΕ σε

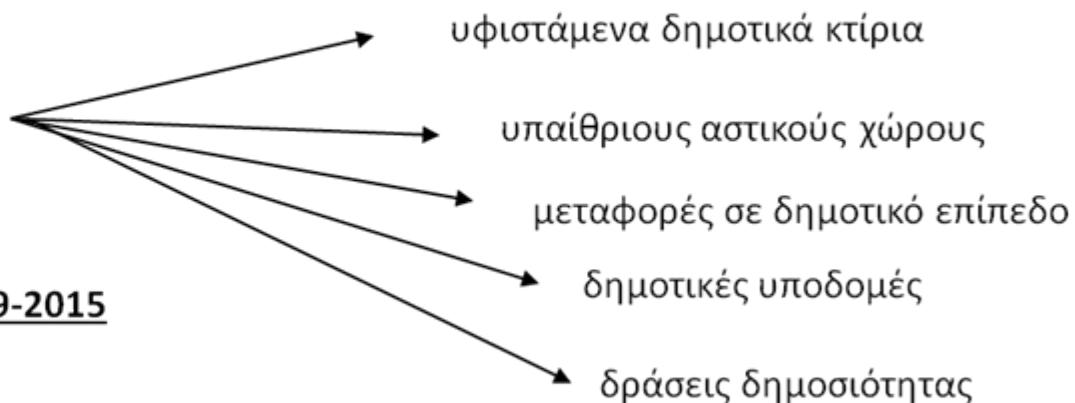
### ■ Διάρκεια

Αρχική Προκήρυξη: 2009-2013

Με την τελευταία Τροποποίηση: 2009-2015

### ■ Φορέας Χρηματοδότησης

- ΥΠΕΚΑ  
100% Δημόσια Δαπάνη



**ΚΑΠΕ  
CRES**

ΚΕΝΤΡΟ ΑΝΑΝΕΩΣΙΜΩΝ ΠΗΓΩΝ  
ΚΑΙ ΕΞΟΙΚΟΝΟΜΗΣΗΣ ΕΝΕΡΓΕΙΑΣ



η περιφέρεια στο επίκεντρο της ανάπτυξης

Η δράση πραγματοποιείται στο πλαίσιο του Ε.Π. Ανταγωνιστικότητα και Επιχειρηματικότητα (ΕΠΑΝ II) και των Π.Ε.Π. Μεσοδρόας - Οράσης, Κρήτης και Νήσων Αγαίου, Θεσσαλίας - Στερεάς Ελλάδας - Ηπείρου, Αττικής με τη συγχρηματοδότηση της Ελλάδας και του Ευρωπαϊκού Ταμείου Περιφερειακής Ανάπτυξης της Ευρωπαϊκής Ένωσης.

# ΥΠΟΣΤΗΡΙΞΗ ΤΩΝ ΔΗΜΩΝ ΕΘΝΙΚΑ ΠΡΟΓΡΑΜΜΑΤΑ

## ΠΡΟΓΡΑΜΜΑ ΕΞΟΙΚΟΝΟΜΩ

- Συντονισμός και Εποπτεία του Προγράμματος  
Ειδική Υπηρεσία Διαχείρισης του Επιχειρησιακού Προγράμματος  
«Ανταγωνιστικότητα και Επιχειρηματικότητα» (ΕΥΔ / ΕΠΑΕ)

- **Ενδιάμεσοι Φορείς Διαχείρισης (ΕΦΔ)**

- Πρόσκληση: ΕΦΔ - ΥΠΕΚΑ/Δ6
- Επιλογή / Έγκριση Πράξεων: ΕΦΔ – ΥΠΕΚΑ/ΕΥΣΕΔ
- Παρακολούθηση Πράξεων: ΕΦΔ - ΚΑΠΕ

- **Παρούσα κατάσταση**

Στην παρούσα φάση έχουν ξεκινήσει οι διαδικασίες παρακολούθησης των Πράξεων με ένταση στη διαδικασία Προεγκρίσεων Τευχών Διακήρυξης και Ανάθεσης Υποέργων



**ΚΑΠΕ  
CRES**

ΚΕΝΤΡΟ ΑΝΑΝΕΩΣΙΜΩΝ ΠΗΓΩΝ  
ΚΑΙ ΕΞΟΙΚΟΝΟΜΗΣΗΣ ΕΝΕΡΓΕΙΑΣ



Ευρωπαϊκή Ένωση  
Ευρωπαϊκό Ταμείο  
Περιφερειακής Ανάπτυξης



ΥΠΟΥΡΓΕΙΟ  
ΠΕΡΙΒΑΛΛΟΝΤΟΣ  
ΕΝΕΡΓΕΙΑΣ ΚΑΙ  
ΚΛΙΜΑΤΙΚΗΣ  
ΑΛΛΑΓΗΣ



ΕΛΛΗΝΙΚΗ ΔΗΜΟΚΡΑΤΙΑ  
ΥΠΟΥΡΓΕΙΟ ΑΝΑΠΤΥΞΗΣ, ΑΝΤΑΓΩΝΙΣΤΙΚΟΤΗΤΑΣ,  
ΥΠΟΔΟΜΗΣ, ΜΕΤΑΦΟΡΩΝ ΚΑΙ ΔΙΚΤΥΩΝ



ΑΝΤΑΓΩΝΙΣΤΙΚΟΤΗΤΑ  
ΕΠΙΧΕΙΡΗΜΑΤΙΚΟΤΗΤΑ  
ΕΠΙΧΕΙΡΗΣΙΑΚΟ ΠΡΟΓΡΑΜΜΑ  
ΕΠΑΕ II  
ΕΠΙΧΕΙΡΗΣΙΑΚΟ ΠΡΟΓΡΑΜΜΑ



ΕΣΠΑ  
2007-2013  
Πρόγραμμα για την ανάπτυξη

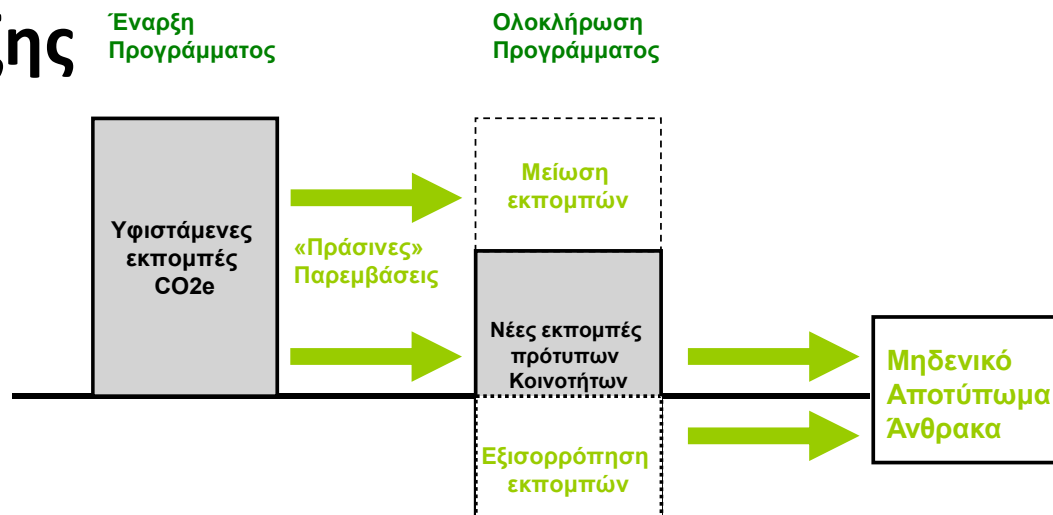
η περιφέρεια στο επίκεντρο της ανάπτυξης

Η δράση προγραμματίζεται στο πλαίσιο του ΕΠ Ανταγωνιστικότητα και Επιχειρηματικότητα (ΕΠΑΝ II) και των Π.Ε.Π. Μακεδονίας - Θράκης, Κρήτης και Πύρρειας Αχαΐας, Θεσσαλίας - Στερεάς Ελλάδας - Ηπείρου, Αττικής με τη συγχρηματοδότηση της Ελλάδας και του Ευρωπαϊκού Ταμείου Περιφερειακής Ανάπτυξης της Ευρωπαϊκής Ένωσης.

# ΥΠΟΣΤΗΡΙΞΗ ΤΩΝ ΔΗΜΩΝ ΕΘΝΙΚΑ ΠΡΟΓΡΑΜΜΑΤΑ

## Πράσινες Αγροτικές & Νησιωτικές «Κοινότητες» – Νέο Πρότυπο Ανάπτυξης

- Ολοκληρωμένη Στρατηγική.
- Καινοτομία & Τεχνολογία.
- Πρωτοπόρα Οικονομία.
- Συμμετοχική Κοινωνία.
- Παιδεία, Απασχόληση.
- Επιχειρηματικότητα.



Αγροτική «Κοινότητα» μηδενικού ισοζυγίου  
ενέργειας ή εκπομπών CO<sub>2eq</sub>

Νησιωτική «Κοινότητα» μηδενικού ισοζυγίου  
ενέργειας ή εκπομπών CO<sub>2eq</sub>





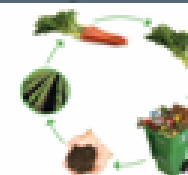
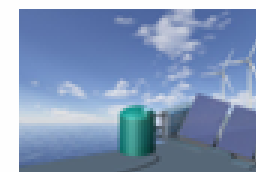
# ΥΠΟΣΤΗΡΙΞΗ ΤΩΝ ΔΗΜΩΝ ΕΘΝΙΚΑ ΠΡΟΓΡΑΜΜΑΤΑ

## Πράσινες Αγροτικές & Νησιωτικές «Κοινότητες» – Νέο Πρότυπο Ανάπτυξης

### Ενδεικτικές Παρεμβάσεις

ΕΞΟΙΚΟΝΟΜΗΣΗ ΕΝΕΡΓΕΙΑΣ ↔ ΠΑΡΑΓΩΓΗ ΠΡΑΣΙΝΗΣ ΕΝΕΡΓΕΙΑΣ ↔ ΟΛΟΚΛΗΡΩΜΕΝΗ ΔΙΑΧΕΙΡΙΣΗ

- Εξοικονόμηση Ενέργειας σε Ιδιωτικές Κατοικίες και Δημόσια Κτίρια.
- Εξοικονόμηση ενέργειας στον Δημοτικό Φωτισμό.
- Εξοικονόμηση ενέργειας στις μεταφορές - σταθμός φόρτισης - ηλεκτροκίνηση με ΑΠΕ.
- Αποθήκευση Περίσσειας Ενέργειας από ΑΠΕ – Χρήση Τεχνολογιών Έξυπνου Δικτύου.
- Βιοκλιματικές Αναβαθμίσεις.
- Εξοικονόμηση ενέργειας στην διαχείριση υδατικών πόρων - Αφαλάτωση με ΑΠΕ.
- Εξοικονόμηση ενέργειας στην διαχείριση Απορριμμάτων – Ανακύκλωση, Βιοαέριο, κλπ.
- Ηλεκτροπαραγωγή με ΑΠΕ, κλπ.
- *Συμπληρωματικές Δράσεις:* Έργα ΑΠΕ, Συμπαράγωγής, ΕΞΕ, κλπ. που συμβάλλουν στους στόχους του προγράμματος αλλά δεν χρηματοδοτούνται από αυτό.



**ΚΑΠΕ  
CRES**

ΚΑΙ ΕΞΟΙΚΟΝΟΜΗΣΗΣ ΕΝΕΡΓΕΙΑΣ

# Πράσινες Αγροτικές & Νησιωτικές «Κοινότητες» – Νέο Πρότυπο Ανάπτυξης



## Υλοποίηση Προγράμματος – Σημαντικά Στοιχεία

- Αριθμός Συμμετεχόντων Δυνητικών Δικαιούχων: 42 (31 αγροτικές, 11 νησιωτικές «κοινότητες»).
- ΠΥ Προτεινόμενων Πράξεων: 293.774.918 €.
- Επιτυχής Ολοκλήρωση του Σταδίου Α (Τυπική Πληρότητα): 30 (23 αγροτικές, 7 νησιωτικές «κοινότητες»).
- Επιτυχής Ολοκλήρωση του Σταδίου Β (Αξιολόγηση με τα Κριτήρια): 7 (6 αγροτικές & 1 νησιωτική «κοινότητα»):

"Κοινότητα"	Αγροτική (Α) / Νησιωτική (Ν)	Μηδενικό Ισοζύγιο Ενέργειας (Ε) ή Εκπομπών CO <sub>2</sub> (CO <sub>2</sub> eq)	Δήμος	Περιφέρεια	Αξιολογημένος Π/Υ			
					ΑΠ1	ΑΠ2	ΑΠ4	Σύνολο
Μεγάλου Ευυδρίου	A	E	Φαρσάλων	Θεσσαλίας	3.853.923 €	49.200 €	30.750 €	<b>3.933.873 €</b>
Νισύρου	N	CO <sub>2</sub> eq	Νισύρου	Νοτίου Αιγαίου	6.656.768 €	865.305 €	39.105 €	<b>7.561.178 €</b>
Ελάτης	A	E	Σερβίων - Βελβεντού	Δυτικής Μακεδονίας	4.875.868 €	43.523 €	43.050 €	<b>4.962.441 €</b>
Ζίρος	A	CO <sub>2</sub> eq	Σητείας	Κρήτης	4.383.318 €	0 €	5.000 €	<b>4.388.318 €</b>
Διποταμιάς	A	CO <sub>2</sub> eq	Νεστορίου	Δυτικής Μακεδονίας	7.949.224 €	3.198 €	10.962 €	<b>7.963.384 €</b>
Ελαιώνα	A	CO <sub>2</sub> eq	Σερρών	Κεντρικής Μακεδονία	4.507.605 €	757.653 €	6.300 €	<b>5.271.558 €</b>
Κεραμουτσιού	A	E	Μαλεβιζίου	Κρήτης	3.239.969 €	0 €	0 €	<b>3.239.969 €</b>
<b>ΣΥΝΟΛΟ</b>					<b>35.466.675 €</b>	<b>1.718.879 €</b>	<b>135.167 €</b>	<b>37.320.721 €</b>



# ΥΠΟΣΤΗΡΙΞΗ ΤΩΝ ΔΗΜΩΝ ΕΘΝΙΚΑ ΠΡΟΓΡΑΜΜΑΤΑ

## ΠΡΟΓΡΑΜΜΑ ΠΡΑΣΙΝΑ ΔΩΜΑΤΑ ΣΕ ΔΗΜΟΣΙΑ ΚΤΙΡΙΑ



### Αξιολόγηση Πράξεων:

Στάδια, κριτήρια αξιολόγησης και βαθμολογία, κλπ.

### Ένταξη Πράξεων:

Συνολικά έχουν αξιολογηθεί θετικά 87 προτάσεις σε σύνολο 169.

### Υλοποίηση Πράξεων:

Χρονοδιάγραμμα (36 μήνες από την έκδοση απόφασης ένταξης), υλοποίηση Φ.Α, παρακολούθηση/ επαλήθευση, δείκτες (αύξηση χώρων πρασίνου, εξοικονόμηση ενέργειας, ποσοστό μείωσης εκπομπών αερίων του θερμοκηπίου).



**ΚΑΠΕ  
CRES**

ΚΕΝΤΡΟ ΑΝΑΝΕΩΣΙΜΩΝ ΠΗΓΩΝ  
ΚΑΙ ΕΞΟΙΚΟΝΟΜΗΣΗΣ ΕΝΕΡΓΕΙΑΣ

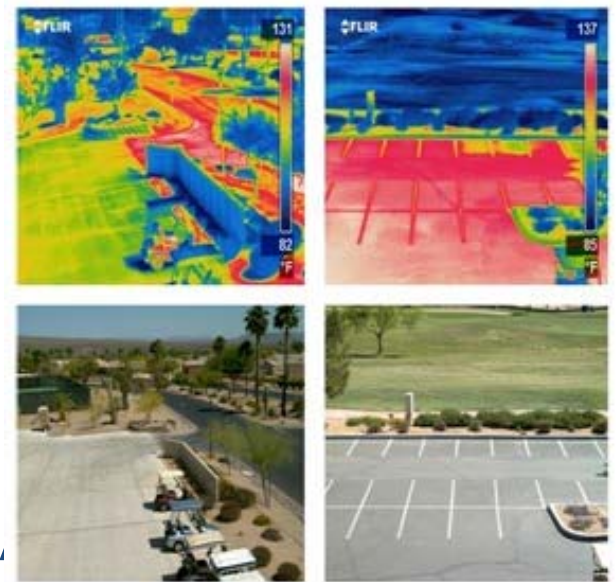


η περιφέρεια στο επίκεντρο της ανάπτυξης

Η δράση προγραμματίζεται στο πλαίσιο του Ε.Π. Ανταγωνιστικότητα και Επιχειρηματικότητα (ΕΠΑΝ II) και των Π.Ε.Π. Μακεδονίας - Θράκης, Κρήτης και Πύργων Αχαΐας, Θεσσαλίας - Στερεάς Ελλάδας - Ηπείρου, Αττικής με τη συγχρηματοδότηση της Ελλάδας και του Ευρωπαϊκού Ταμείου Περιφερειακής Ανάπτυξης της Ευρωπαϊκής Ένωσης.

# ΥΠΟΣΤΗΡΙΞΗ ΤΩΝ ΔΗΜΩΝ ΕΘΝΙΚΑ ΠΡΟΓΡΑΜΜΑΤΑ

## ΒΙΟΚΛΙΜΑΤΙΚΕΣ ΑΝΑΒΑΘΜΙΣΕΙΣ ΔΗΜΟΣΙΩΝ ΑΝΟΙΚΤΩΝ ΧΩΡΩΝ



Απολόγηση Πράξεων:  
Στάδια, κριτήρια αξιολόγησης και βαθμολογία, κ.

### Ένταξη Πράξεων:

Συνολικά έχουν αξιολογηθεί θετικά 87 προτάσεις σε σύνολο 169.

### Υλοποίηση Πράξεων:

Χρονοδιάγραμμα (36 μήνες από την έκδοση απόφασης ένταξης), υλοποίηση Φ.Α, παρακολούθηση/ επαλήθευση, δείκτες (αύξηση χώρων πρασίνου, εξοικονόμηση ενέργειας, ποσοστό μείωσης εκπομπών αερίων του θερμοκηπίου).

- **Διάρκεια Έργου:** Ιανουάριος 2012 – Σεπτέμβριος 2015 (36 μήνες από την πράξη ένταξης)
- **Προϋπολογισμός Έργου:** 60.000.000€ (80% από Ταμείο Συνοχής και 20% Εθνικοί Πόροι)



**ΚΑΠΕ  
CRES**

ΚΕΝΤΡΟ ΑΝΑΝΕΩΣΙΜΩΝ ΠΗΓΩΝ  
ΚΑΙ ΕΞΟΙΚΟΝΟΜΗΣΗΣ ΕΝΕΡΓΕΙΑΣ



Ευρωπαϊκή Ένωση  
Ευρωπαϊκό Ταμείο  
Περιφερειακής Ανάπτυξης



ΥΠΟΥΡΓΕΙΟ ΠΕΡΙΒΑΛΛΟΝΤΟΣ  
ΕΝΕΡΓΕΙΑΣ &  
ΚΛΙΜΑΤΙΚΗΣ  
ΑΛΛΑΓΗΣ



η περιφέρεια στο επίκεντρο της ανάπτυξης

Η δράση προϋπολογείται στο πλαίσιο του ΕΠ Ανταγωνιστικότητα και Επιχειρηματικότητα (ΕΠΑΝ II) και των Π.Ε.Π. Μακεδονίας - Θράκης, Κρήτης και Πύργου Αγαίου, Θεσσαλίας - Στερεάς Ελλάδας - Ηπείρου, Αττικής με τη συγχρηματοδότηση της Ελλάδας και του Ευρωπαϊκού Ταμείου Περιφερειακής Ανάπτυξης της Ευρωπαϊκής Ένωσης.

# Ευρωπαϊκή βοήθεια για τη βιώσιμη ενέργεια σε τοπικό επίπεδο



**Χρηματοδοτήσεις  
Δημοτικών επενδύσεων για  
την αειφόρο ενέργεια**



**ΚΑΠΕ  
CRES**

ΚΕΝΤΡΟ ΑΝΑΝΕΩΣΙΜΩΝ ΠΗΓΩΝ  
ΚΑΙ ΕΞΟΙΚΟΝΟΜΗΣΗΣ ΕΝΕΡΓΕΙΑΣ

# Το Πρόγραμμα ELENA

**Αίτημα:** ανεύρεση & κινητοποίηση πόρων για επενδύσεις αιεφόρου ενέργειας σε τοπικό επίπεδο,

**Εργαλείο:** Η Ευρωπαϊκή Επιτροπή και η Ευρωπαϊκή Τράπεζα Επενδύσεων, δημιούργησαν τον μηχανισμό παροχής τεχνικής βοήθειας ELENA

**European Local Energy Assistance –**

**Ευρωπαϊκή βοήθεια για τοπικά ενεργειακά προγράμματα**

ο οποίος χρηματοδοτείται μέσω του προγράμματος «Ευφυής Ενέργεια – Ευρώπη» (ΕΕΕ II)3.



**ΚΑΠΕ  
CRES**

ΚΕΝΤΡΟ ΑΝΑΝΕΩΣΙΜΩΝ ΠΗΓΩΝ  
ΚΑΙ ΕΞΟΙΚΟΝΟΜΗΣΗΣ ΕΝΕΡΓΕΙΑΣ

# Το Πρόγραμμα JESSICA

JESSICA | Joint European Su x www.piraeusbank.gr/Docu x

→ jessicafund.gr

DriveMe www.facebook.com Vampire Valentine - ... google

Αλλοι σελιδοεικτες

## JESSICA

Κεντρική Σχετικά με το JESSICA Το JESSICA στην Ελλάδα Νέα Σύνδεσμοι Επικοινωνία

αναζήτηση

### Νέος τρόπος αξιοποίησης των χρηματοδοτήσεων της ΕΕ για την προώθηση βιώσιμων επενδύσεων και την προαγωγή της ανάπτυξης στις αστικές περιοχές

JESSICA είναι το Αγγλικό ακρωνύμιο της πρωτοβουλίας "Joint European Support for Sustainable Investment in City Areas" (Κοινή Ευρωπαϊκή υποστήριξη για βιώσιμες επενδύσεις σε αστικές περιοχές). Η πρωτοβουλία αυτή αναπτύσσεται από την **Ευρωπαϊκή Επιτροπή** και την **Ευρωπαϊκή Τράπεζα Επενδύσεων (ΕΤΕπ)**, σε συνεργασία με την **Τράπεζα Ανάπτυξης του Συμβουλίου της Ευρώπης (CEB)**.



περισσότερα

#### Τρόπος λειτουργίας

Μέσω των νέων διαδικασιών, παρέχεται στα κράτη μέλη η ευχέρεια να χρησιμοποιήσουν μέρος των μη επιστρεπτέων επιχορηγήσεων που λαμβάνουν από την ΕΕ μέσω των...

#### Επιλεξιμότητα έργων

Οι κανόνες επιλεξιμότητας των διαρθρωτικών ταμείων ισχύουν και για το JESSICA, λαμβάνοντας σε κάθε περίπτωση και τους ισχύοντες Εθνικούς κανονισμούς.

#### Τελευταία Νέα

Ανοικτές Προσκλήσεις των Περιφερειών Κεντρικής Μακεδονίας και Θεσσαλίας για την επιλογή έργων αστικής ανάπτυξης

Δημοσιεύτηκε στις 14/05/2012

SpeedTouchDCEA61  
Πρόσβαση στο Internet

EN 11/6/2 12

<http://www.jessicafund.gr>



KAPE  
CRES

ΚΕΝΤΡΟ ΑΝΑΝΕΩΣΙΜΩΝ ΠΗΓΩΝ  
ΚΑΙ ΕΞΟΙΚΟΝΟΜΗΣΗΣ ΕΝΕΡΓΕΙΑΣ

# The European Energy Efficiency Fund



## Νέο χρηματοδοτικό εργαλείο:

Χρηματοδοτεί άμεσες επενδύσεις σε έργα περιορισμού της κλιματικής αλλαγής, προϋπολογισμού 5-25 εκ. Ευρώ.

Απευθύνεται σε δημοτικούς, τοπικούς και περιφερειακούς φορείς ή και άλλους δημόσιους ή ιδιωτικούς φορείς που λειτουργούν για λογαριασμό τους.

Αφορά έργα ενεργειακής αποδοτικότητας, μικρής κλίμακας ανανεώσιμες πηγές ενέργειας και έργα καθαρών αστικών μεταφορών και είναι σε άμεση συνάφεια με το Σύμφωνο των Δημάρχων.

<http://www.eeef.eu>



**ΚΑΠΕ  
CRES**

ΚΕΝΤΡΟ ΑΝΑΝΕΩΣΙΜΩΝ ΠΗΓΩΝ  
ΚΑΙ ΕΞΟΙΚΟΝΟΜΗΣΗΣ ΕΝΕΡΓΕΙΑΣ



# Περισσότερα...

## ΣΔΑΕ

Ενημερωτικό φυλλάδιο

[http://www.eumayors.eu/IMG/pdf/EL\\_thematic\\_leaflet\\_4\\_web.pdf](http://www.eumayors.eu/IMG/pdf/EL_thematic_leaflet_4_web.pdf)

[www.simfonodimarxhon.eu](http://www.simfonodimarxhon.eu)

[www.covenantofmayors.eu](http://www.covenantofmayors.eu)

[www.eumayors.eu](http://www.eumayors.eu)



ΚΑΠΕ  
CRES

ΚΕΝΤΡΟ ΑΝΑΝΕΩΣ  
ΚΑΙ ΕΞΟΙΚΟΝΟΜΗΣ



# Εφαρμογή σχεδίου δράσης σε βάθος χρόνου

- ✓ μείωση της ενεργειακής κατανάλωσης και του φορτίου αιχμής
- ✓ μείωση των εκπομπών CO<sub>2</sub> και περιορισμός της κλιματικής αλλαγής
- ✓ δημιουργία ευνοϊκού αστικού περιβάλλοντος και περιορισμός του φαινομένου της αστικής θερμικής νησίδας
- ✓ αναβάθμιση των συνθηκών διαβίωσης στα κτίρια και στις πόλεις και η βελτίωση της καθημερινότητας του πολίτη
- ✓ στήριξη της πολυεπίπεδης διακυβέρνησης και η ανάδειξη του υποδειγματικού ρόλου και της τοπικής αυτοδιοίκησης για την εφαρμογή μέτρων εξοικονόμησης ενέργειας
- ✓ ευαισθητοποίηση και αλλαγή της συμπεριφοράς των πολιτών για την αποδοτική χρήση της ενέργειας και την προστασία του περιβάλλοντος
- ✓ κινητοποίηση των δυνάμεων της αγοράς και η προώθηση επενδύσεων προς την κατεύθυνση της αειφόρου ανάπτυξης



# Ευχαριστώ για την προσοχή σας!



**Εύη Τζανακάκη**

etzanak@cres.gr

[www.cres.gr](http://www.cres.gr)



**ΚΑΠΕ  
CRES**

ΚΕΝΤΡΟ ΑΝΑΝΕΩΣΙΜΩΝ ΠΗΓΩΝ  
ΚΑΙ ΕΞΟΙΚΟΝΟΜΗΣΗΣ ΕΝΕΡΓΕΙΑΣ